

21



ROMANTISCHES UND URIGES FERIENHAUS FÜR 10 PERSONEN

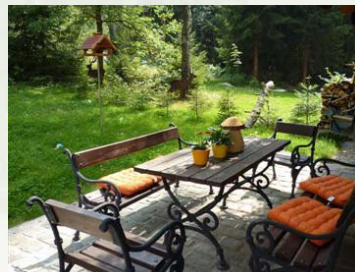
CA. 200 QM

★★★★★ DTV-klassifiziert

Historischer Getreidespeicher aus dem 19. Jahrhundert

Ferienhaus mit Kachelofen (auch Zentralheizung),
individuell und geschmackvoll eingerichtet
mit bäuerlichen Antiquitäten

Nichtraucher-Haus • Hunde willkommen



Ausstattung:

EG: Großer Wohnraum mit offener eierschalenfarbener Küche mit Bartresen (voll ausgestattet mit großem Herd, Dunstabzug, Geschirrspüler etc.), sowie langem Bauertisch für 14 Personen mit gemütlicher Sitzcke um den Kachelofen, historische Ziegelfliesen, 4 gemütliche Ohrenbackensessel und Zugang zur Terrasse und zum Garten.

1 Schlafzimmer mit Zugang zum Garten,
große Dusche mit WC, Tageslichtfenster.

2 Terrassen mit Bestuhlung sowie Grill

Direkter Zugang zum Jägerstüberl (60 Personen),
separat buchbar.

OG: 3 Schlafzimmer mit Doppelbetten und historischen Holzfußböden, mit Zugang zum umlaufenden Holzbalkon, 1 großzügiges Bad mit Dusche und abgetrenntem WC – weiß gefliest, Tageslichtfenster.

1 Stockbett auf der Galerie.

Verbindungstür zu Haus 19 „Wildschütz“:

4 weitere Personen möglich.

UG: Große Blockbohlensauna für 6 Personen
mit Liegezone, Schwalldusche, Toilette, 3. Bad, Fenster.

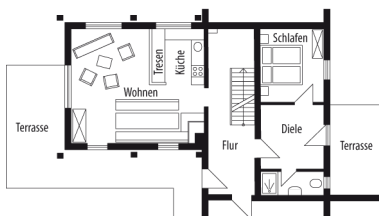
Telefon (deutschlandweit freie Einheiten)
und Internetzugang (W-LAN, frei) vorhanden,
jedoch bewusst kein Fernseher.

Eingebettet in ein einzigartiges Ensemble aus 21 historischen Charakterhäusern im Bayerwaldorf Dürrwieser® in 800m Höhe. Hausmeister und Verwaltung vor Ort.

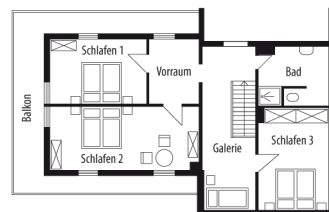
Mitbenutzung des Waldschwimmbads, Spielplatz, Tischtennis, Gesellschaftsräume etc.

Dürrwieser Brötchen-, Zeitungs- und Einkaufsservice, Bier-, Wein- und Getränkeangebot, 24 Std.

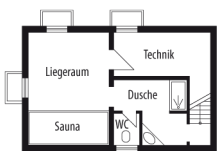
Weitere Bilder im Internet



Erdgeschoss



Obergeschoss



Untergeschoss

