

17



ROMANTISCHES UND URIGES
FERIENHAUS FÜR 4 PERSONEN,
CA. 73 QM
★★★ DTV-klassifiziert

Ursprünglich erbaut: 1794
Früherer Standort: Wolfertschlag bei Kirchdorf

Ferienhaus mit offenem Kamin und Gas-Zentralheizung,
eingrichtet mit bäuerlichen Antiquitäten

Nichtraucher-Haus • Haustiere erlaubt

Ausstattung:

EG: Uriger Wohn- und Essraum mit sichtbaren historischen Holzbalken, gemütlicher Schlafcouch, offenem Kamin, Sitznische sowie zwei großen Sprossenfenster mit Blick in den Wald.

Sat-TV mit DVD, Stereoanlage.

In der gut ausgestatteten Küche mit Vollherd, Kühlschrank mit Gefrierfach, Mikrowelle, Kaffeemaschine, Heißwasserbereiter etc. steht ein langer Esstisch mit gemauertem und gepolstertem Eckbank.

Im Bad befinden sich eine Dusche, Waschbecken, WC sowie ein Fön.

OG: Zwei separate Schlafzimmer, eines mit Doppelbett, eines mit Stockbett.

Galerie-Vorraum mit kleiner Bibliothek.

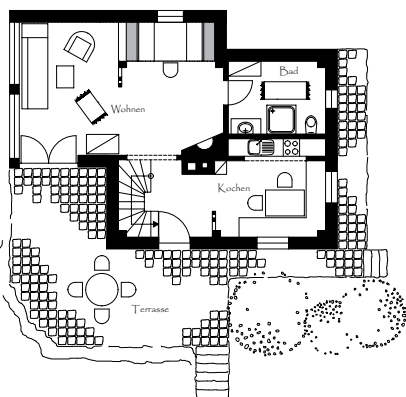
Zugang zum Balkon.

Terrasse mit Tisch und Bank sowie Sonnenliegen.

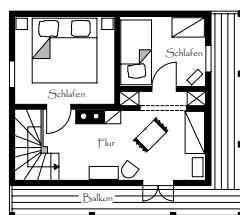
Telefon und Internetzugang (W-Lan frei) vorhanden.



Weitere Bilder im Internet



Erdgeschoss



Obergeschoss



Eingebettet in ein einzigartiges Ensemble aus 21 historischen Charakterhäusern im Bayerwaldorf Dürrewies[®] in 800m Höhe. Hausmeister und Verwaltung vor Ort.

Mitbenutzung des Waldschwimmbads, Spielplatz, Tischtennis, Gesellschaftsräume etc.

Dürrewieser Brötchen-, Zeitungs- und Einkaufsservice, Bier-, Wein- und Getränkeangebot, 24 Std.